

Das Satteldach mit weiten Überständen und Zwerchgiebeln verleiht diesem Zweifamilienhaus Celebration 207 Gemütlichkeit und Charme.



Mit Landhaus-Touch

Wandelbar | Modulare Zweifamilienhäuser aus dem Programm Celebration von Bien-Zenker



Die Schräge des Giebels macht das Schlafzimmer im Obergeschoss zu einem behaglichen Rückzugsort.

Ein Doppelhaus mit mediterranem Charme, eine Villa im Bauhaus-Stil oder wie oben im Bild ein Landhaus mit Giebeln: Das Celebration-Programm des Fertighausherstellers Bien-Zenker ist mit 20 Modellen, die ganz nach persönlichen Vorlieben weiter individualisiert werden können, äußerst variantenreich. Gemeinsam ist den Häusern das zugrundeliegende Konzept, das vollkommen auf das Wohnen unter einem Dach ausgerichtet ist. Sie bieten zwei Familien oder mehreren Generationen Freiräume für selbstbestimmtes Leben und doch auch die Nähe, wenn sie gewünscht wird.

Barrierefreie Einliegerwohnung

Die asynchrone Aufteilung des Zweifamilienhauses Celebration 207 eignet sich perfekt für das Zusammenleben mehrerer Generationen. Einer größeren Hauptwohnung, die sich über zwei Etagen erstreckt, wird eine barrierefreie Einliegerwohnung zur Seite gestellt. Der zentral platzierte Hauswirtschaftsraum ist von außen zugänglich und wird von beiden Wohneinheiten genutzt. Mit einer bebauten Fläche von rund 126 Quadratmetern passt das Haus auch auf kleinere Grundstücke im urbanen Umfeld.



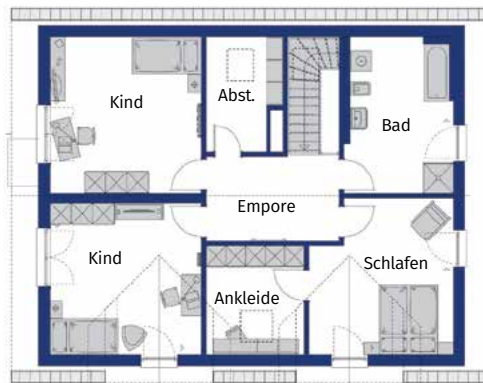
Die Hauslinie Celebration bietet in zahlreichen Varianten Räume für Rückzug und Begegnung

Der Wohn-, Ess- und Kochbereich im Erdgeschoss präsentiert sich hell und offen.

Auf die Bedürfnisse eines älteren Paares ist die kleinere, ebenerdige Wohneinheit zugeschnitten. Hier führt die Diele zu einem kleinen Bad mit Dusche, einem geräumigen Schlafzimmer und zu einem großzügigen Wohnbereich mit U-förmiger Küchenzeile und direktem Zugang zu Terrasse und Garten.

Gemeinsame Momente

Inspiziert vom Familienalltag mit Kindern ist die größere Wohneinheit auf gemeinsame Momente und Aktivitäten ausgerichtet. Ihr Wohnbereich füllt nahezu das gesamte Erdgeschoss aus. Von der Diele aus gelangt man zu einem Gäste-WC, einem Abstellraum und über eine Treppe hinauf zum Obergeschoss. Dieses teilen sich zwei gleich große Kinderzimmer, ein Elternschlafzimmer mit Ankleide und ein Familienbad mit Platz für Badewanne, Dusche und Doppelwaschbecken. Von der Empore ebenfalls zugänglich ist ein zweiter Abstellraum, der einen Keller erübrigt. Wie überaus praktisch!



Obergeschoss



Erdgeschoss

Haus intern

Entwurf Celebration 207
Außenmaße 12,545 m x 10,045 m
Wohnfläche WE1: 148,07 m²,
 WE2: 50,2 m²
Bauweise Holzsystembauweise
Preis auf Anfrage

Anbieter
 Bien-Zenker GmbH
 Telefon 06661/98-0
 E-Mail info@bien-zenker.de



**Prospekt
anfordern**