



Eleganter Klassiker



Den Zeitgeist, den gibt es auch in der Architektur. Wer daher auf Nummer sicher gehen möchte, der entscheidet sich für einen Klassiker. Beispielsweise für eine klassische Villa, wenn es denn ein Entwurf in der Premiumklasse sein soll. Wie hier geschehen, wenn auch manche Details einen sehr aktuellen Bezug haben. Das Kernhaus ist fast quadratisch und weist auf zwei Vollgeschossen

fast 300 m² Wohnfläche aus. Der Entwurf mit strahlend-weißer Fassade setzt auf Symmetrie und als Überraschung gibt's ein Walmdach mit beeindruckender Glaskuppel. Das hier einfallende Licht reicht bis ins Erdgeschoss. Zu den Villen-Attributen zählen die zahlreichen Fenstertüren, zweiflügelig und mit ländlich-grünen Klappläden versehen. Eine ländliche Villa im Grünen – ein Traum wurde Realität. Und wenn dann noch



am Morgen die Sonne durch die Sprossen schimmert, dann ist das Ambiente kaum zu toppen. Bei offenen Läden kann man vom Bett aus den Blick ins Grüne genießen, denn die Terrassenbrüstung besteht aus Glas! Terrassen gibt es übrigens reichlich, u. a. eine auf der Gartenseite, geschützt durch zwei Wände mit Glasdach.

Sämtliche Räume sind über das mittige Treppenhaus angelegt, das sich mit dem Aufgang und der Galerie wirkungsvoll darstellt. Zweifellos das Zentrum des Hauses, aufgewertet durch die bereits erwähnte Glaskuppel. Die untere Ebene ist ziemlich offen, Schiebetüren aus Milchglas können bei Bedarf einzelne Bereiche abtrennen. Eine ebenso ästheti-

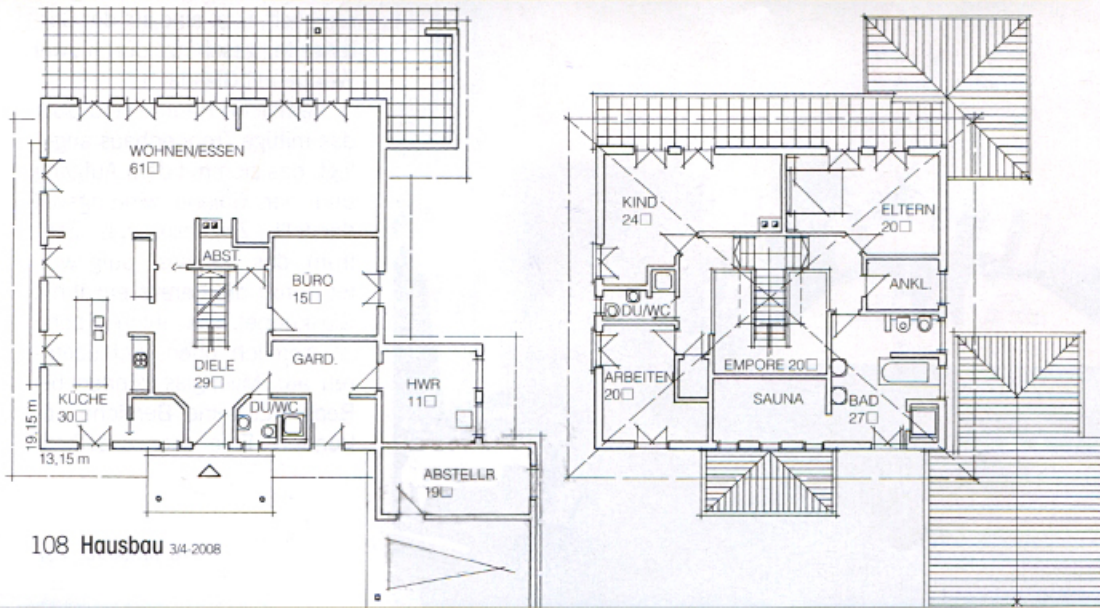
HAUS-EXTRA

Neue Entwürfe



sche als auch filigrane Lösung. Dass die Räume sehr üppig dimensioniert sind, versteht sich von selbst. Auch fehlt es nicht an Nebenräumen. Schön praktisch: Der Abstellraum neben dem Doppelcarport für die Gartengeräte und Terrassenmöbel!

Der Schlaftrakt auf der zweiten Ebene lebt von der Transparenz des Umgangs, wobei letzterer einen leichten Versatz ausweist. Ein großzügiges Bad mit Sauna, Ankleidevervollständigen den zentralen Schlaftrakt, ein Duschbad steht für das Kinderzimmer zur Verfügung. Sämtliche Räume werden durch die Zweigeschossigkeit und die doppelflügeligen Fenstertüren (französischer Balkon) erheblich aufgewertet. Fazit: Nicht nur ein Traumhaus, sondern eine Villa!



DATEN & FAKTEN

Kundenentwurf „individuelle Planung“ von Bien-Zenker in 36381 Schlüchtern, Tel. 0800/4222228, www.bien-zenker.de

Bauweise: Holzverbundbauweise mit Holz-Ziegel-Massivwand, gesamt 360 mm, Putzfassade, Walmdach.

Wohnflächen: EG 174 m², DG 121 m².

Preise: Grundversion ab 460000 Euro (Version: zur Ausstattung fertig), ab Oberkante Keller.